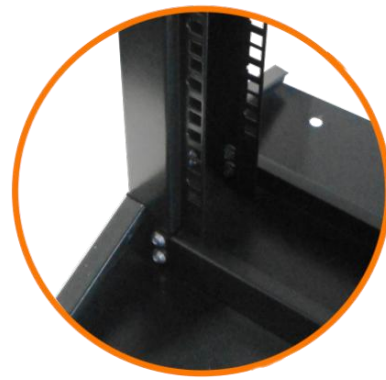




RK42-BL

Bastidor simple



Especificaciones técnicas

Material: SPCC Acero de alta calidad laminado en frío.

Espesor: Barras de soporte 2.0mm; otras partes 1.2mm.

Color: RAL9004 (Negro)

Terminación de superficie: Desengrasado, limpieza con ácido, prevención de óxido, limpieza agua pura, pintura plastificada electrostática.

Estándares: Cumple con ANSI/EIA ; RS-310-D ; IEC297 ; DIN41491 DIN41494 ; PARTI PART7 ; GB/T3047 ; 2-92STANDARD

Fabricación: China

*Requiere M6-4KIT por cada U.



Dimensiones:

RK42-BL (19" 42U):
 UH= 185; UW= 48; UD= 7,5
 PH= 201; PW= 57; PD= 10
 EH= 202; EW= 59,5; ED= 11,5
 Peso con empaque: 15 kg.

Leyenda:

Dimensiones útiles interiores (cms): Alto=UH ; Ancho=UW ; Profundidad=UD
 Dimensiones exteriores producto (cms): Alto=PH ; Ancho=PW ; Profundidad=PD
 Dimensiones exteriores empaque (cms): Alto=EH ; Ancho=EW ; Profundidad=ED

