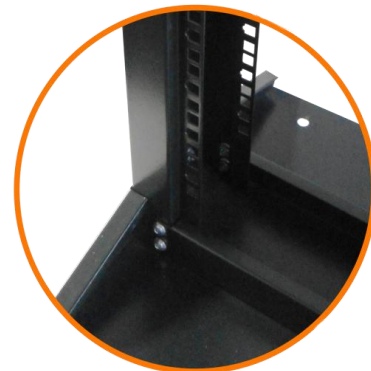




# RK32-BL

## Bastidor simple



### Especificaciones técnicas

**Material:** SPCC Acero de alta calidad laminado en frío.

**Espesor:** Barras de soporte 2.0mm; otras partes 1.2mm.

**Color:** RAL9004 (Negro)

**Terminación de superficie:** Desengrasado, limpieza con ácido, prevención de óxido, limpieza agua pura, pintura plastificada electrostática.

**Estándares:** Cumple con ANSI/EIA ; RS-310-D ; IEC297 ; DIN41491 DIN41494 ; PARTI PART7 ; GB/T3047 ; 2-92STANDARD

**Fabricación:** China

\*Requiere M6-4KIT por cada U.



**Dimensiones:**

RK32-BL (19" 32U);  
 UH= 141; UW= 48; UD= 7,5  
 PH= 150; PW= 57; PD= 10  
 EH= 158; EW= 58,5; ED= 11,5  
 Peso con empaque: 13 kg.

**Leyenda:**

Dimensiones útiles interiores (cms): Alto=UH ; Ancho=UW ; Profundidad=UD  
 Dimensiones exteriores producto (cms): Alto=PH ; Ancho=PW ; Profundidad=PD  
 Dimensiones exteriores empaque (cms): Alto=EH ; Ancho=EW ; Profundidad=ED

