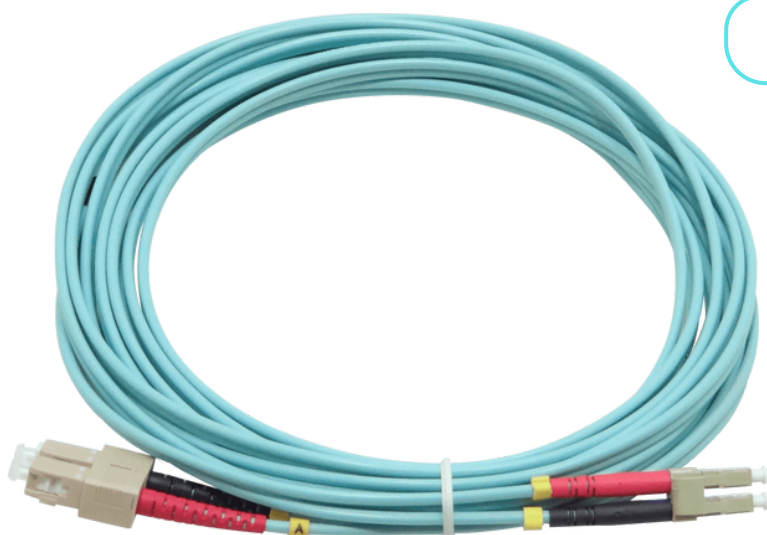
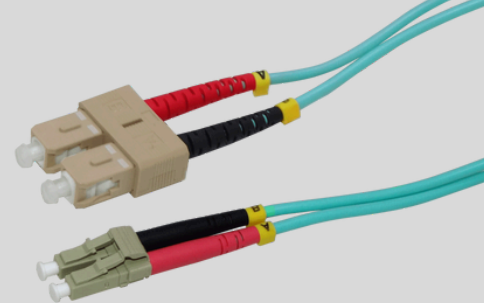


JF3LC5



Jumper LC-SC

Multimodo OM3

- Dúplex 50/125um
- Diámetro 3,0 mm
- Chaqueta LSZH
- Longitud 5 metros

| Descripción | APC SM | UPC SM | PC SM | MM |
|--------------------------------------|----------------------------|--------|--------|--------|
| Pérdida de inserción | ≥ 65dB | ≥ 55dB | ≥ 45dB | ≥ 30dB |
| Pérdida de retorno | ≤ 0.30dB | | | |
| Durabilidad | < 0.2dB, 1000 usos | | | |
| Intercambiabilidad | < 0.1dB | | | |
| Resistencia a la tensión | 100N | | | |
| Radio de curva mínimo | 35mm | | | |
| Diámetro | Ø 0.9mm, Ø 2.0mm, Ø 3.9 mm | | | |
| Temperatura de operación | -40 ° C ~ 80 ° C | | | |
| Temperatura de almacenamiento | -40 ° C ~ 80 ° C | | | |

Características

- Estándar: Telcordia GR-326-CORE
- Pulido mecánico: PC/UPC/APC
- Cubierta estándar: férula de cerámica
- Alta pérdida de retorno y baja pérdida de inserción.
- Durabilidad e intercambiabilidad
- Disponible en monomodo y multimodo

