

# CB6L-UGC

CAJA UTP GRIS CAT6 100%  
COBRE 305 MT UNIFILAR

## CARACTERÍSTICAS:

Conductor: Cable de cobre sólido (1xAWG23)  
Aislamiento: HDPE (CMI-75E)  
Espesor mínimo promedio: 0.208 mm.  
Espesor mínimo: 0.195 mm.

## CHAQUETA:

75°C compuesta de PVC (CMI-80S)

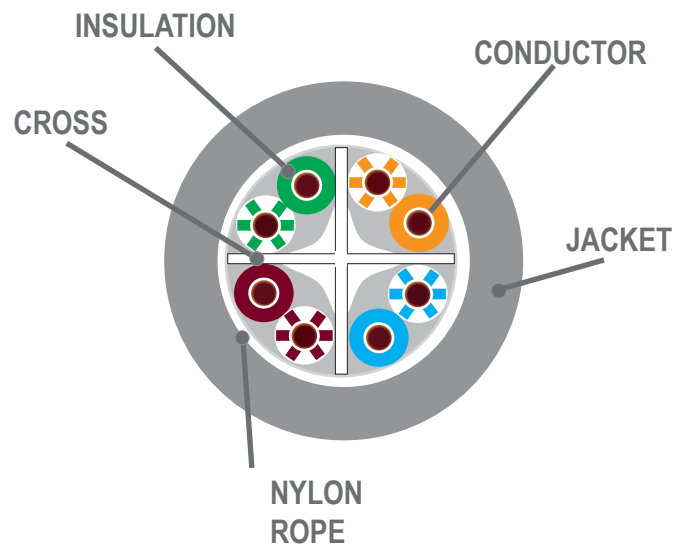
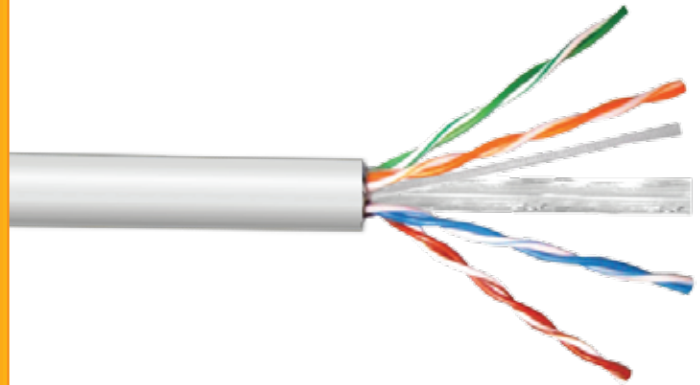
Espesor mínimo promedio: 0.585 mm.  
Espesor mínimo: 0.458 mm.  
O.D. aproximado: 7.8 mm. +/-0.3 mm

## REQUERIMIENTOS ELÉCTRICOS: (longitud de cable para 100M)

Impedancia( $Z_0$ ): 85~115  $\Omega$  (1~500MHz)  
DC Resistencia capac. desequilibrio: 5%  
Capac. desequilibrio par a tierra: 330 pF/100M Máx  
Resistencia del conductor: 7.32  $\Omega$ /100M 20°C Máx.  
Capacidad mutua: 5.6 nF/100m Máx.  
Prueba de chispa: 2.5KV  
Otros requerimientos: (dB/100M)



Made for professional certified networks



Freq.	Att.	PS	PS	Prop.	ACRF	Return	NEXT	PS	PS
MHz	Solid	NEXT	ANEXT	Delay		Loss		ACRF	AACRF
1	2.1	72.3	67.0(TBD)	570	67.8	20.0	86.7	64.8	67.0(TBD)
4	3.8	63.3	67.0(TBD)	552	55.8	23.0	76.0	52.8	66.2(TBD)
8	5.6	58.8	67.0(TBD)	547	49.7	24.5	74.3	46.7	60.1(TBD)
10	5.9	57.3	67.0(TBD)	545	47.8	25.0	65.3	44.8	58.2(TBD)
16	7.5	54.2	67.0(TBD)	543	43.7	25.0	60.8	40.7	54.1(TBD)
20	8.4	52.8	67.0(TBD)	542	41.8	25.0	59.3	38.8	52.2(TBD)
25	9.4	51.3	67.0(TBD)	541	39.8	24.3	56.2	36.8	50.2(TBD)
31.25	10.5	49.9	67.0(TBD)	540	37.9	23.6	54.8	34.9	48.3(TBD)
62.5	15.0	45.4	65.6(TBD)	539	37.9	21.5	47.4	28.9	42.3(TBD)
100	19.1	42.3	62.5(TBD)	538	27.8	20.1	44.3	24.8	38.2(TBD)
200	27.6	37.8	58.0(TBD)	538	21.8	18.0	39.8	18.8	32.2(TBD)
250	31.1	36.3	56.5(TBD)	536	19.8	17.3	38.3	16.8	30.2(TBD)
300	34.3	35.1	55.3(TBD)	536	18.3	16.8	37.1	15.3	28.7(TBD)
400	40.1	33.3	53.5(TBD)	536	15.8	15.9	35.3	12.8	26.2(TBD)
500	45.3	31.8	52.0(TBD)	536	13.8	15.2	33.8	10.8	24.2(TBD)

