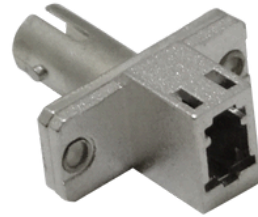
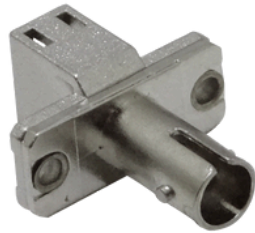


FASTLE

LC-ST Copla fibra adaptador metálica SM SX
Simplex para cabecera



Características

Tipo	LC/ST
Pérdida por inserción	< 0,5dB
Temperatura de operación	-40°C ~ +60°C
Temperatura de almacenamiento	-45°C ~ +75°C
Intercambiabilidad	<0,2dB
Repetibilidad	<0,2dB
Configuración de frecuencias	> 1000 veces
Material	aleación de zinc