

CFR48CL-D

Cabecera 2U

Especificaciones técnicas

Cabecera diseñada para ordenamiento, terminación y protección de fibras ópticas en aplicaciones de fusión y patch. Fabricada para montaje en rack.

Posee bandeja deslizable y soporta hasta 48 coplas rectangulares siendo compatible con los accesorios presentados más abajo.

Material: SPCC Acero de alta calidad laminado en frío.

Espesor: 1.0 mm.

Color: RAL9004 (Negro)

Terminación de superficie:

Desengrasado, limpieza con ácido, prevención de óxido, limpieza agua pura, pintura plastificada electroestática.

Estándares: Cumple con ANSI/EIA ; RS-310-D; IEC297; DIN41491 DIN41494; PARTI PART7; GB/T3047; 2-92STANDARD

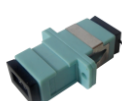
Fabricación: China



FASC
SC-SC SM



FASCA
SC-SC-APC SM



FAMC
SC-SC MM



FAMLD
LC-LC MM



FASLD
LC-LC SM



FASTE
ST-ST SM



FAMTE
ST-ST MM



FASFE
FC-FC SM



FAMFE
FC-FC MM

"Coplas no incluidas. Por cada copla se requieren tornillos código P3-0.4-200U".

Dimensiones:

CFR48CL-D (19" 2U):

PH= 8,5; PW= 48; PD= 30

EH= 9; EW= 50; ED= 31

Peso con empaque: 3,94 kg

Leyenda:

Dimensiones exteriores producto (cms): Alto=PH ; Ancho=PW ; Profundidad=PD

Dimensiones exteriores empaque (cms): Alto=EH ; Ancho=EW ; Profundidad=ED